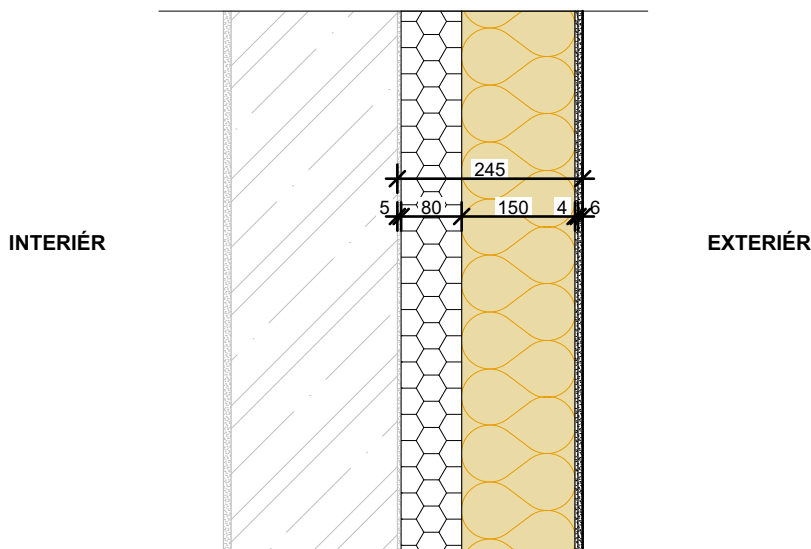


F02

VONKAJŠIE ZATEPLENIE MINERÁLNOU VLNOU A EPS S FINÁLNOU ÚPRAVOU: ORGANICKÁ OMIETKA

hr. TI = 150mm

hr. TI = 80mm



OBVODOVÁ STENA - VYHOTOVENIE NOVÉHO KONTAKTNÉHO ZATEPLOVACIEHO SYSTÉMU ETICS S TEPELNÝM IZOLANTOM NA BÁZE MINERÁLNEJ VLNY A POVRCHOVOU ÚPRAVOU Z HRUBOVRSTVOVEJ OMIETKY TYPU BRIZOLIT.

- **POVRCHOVÁ ÚPRAVA:** MODULAČNÁ ORGANICKÁ OMIETKA, FRAKCIE 0,5MM KANELÚROVANÁ, VYSOKO PRUŽNÁ NASTAVENÁ PROTI PLESNIA M A RIASAM FRAKCIE MP (0,5MM), NASIAKAVÁ: W3 (NÍZKA), DIFÚZNE OTVORENÁ: W2 NANÁŠANIE V DVOCH VRSTVÁCH, KANELÚROVANÁ ŠTRUKTÚRA/HREBEŇOVÁ ÚPRAVA 10X10XHL.4 CELKOVÁ HRÚBK 5-6MM, MAX. HRÚBKOU KANELÚRY 4-5MM, ($\lambda_v=0,800$ W/MK), HR. CCA 6MM (REFERENČNÝ MATERIÁL: STOLIT MP/MODULAR PLASTER)
- **PENETRAČNÝ NÁTER:** ADHÉZNA PLNENÁ PENETRÁCIA NA ORGANICKEJ BAZE, PREPÚŠŤAJÚCI CO₂ A VODNÚ PARU HR. 0,25MM (REFERENČNÝ MATERIÁL: STO PUTZGRUND) - MM
- **VÝSTUŽNÁ VRSTVA:** ZAPRACOVANÁ V HORNEJ 1/3 ARMOVACEJ MALTY, APRETOVANÁ PROTI ZÁSADITÉMU PROSTREDIU, 165G/M2, OKO 4X4MM (REFERENČNÝ MATERIÁL: STO GLASFASERGEWEBE F)
- **MINERÁLNA ARMOVACIA MALTA:** (PRI NATIAHNUTÍ PLOCHY DO 0,5% - MALTA NEVYKAZUJE PRÁŽNOSTI E (28 DNÍ) TP BE-PCC: 5.800 N/MM² ($\lambda_v=0,700\sim0,800$ W/MK) (REFERENČNÝ MATERIÁL: STO LEVELL UNI) 7,4 N/MM²
- **IZOLANT:** FASÁDNE IZOLAČNÉ DOSKY NA BÁZE **MINERÁLNEJ VLNY HRÚBK 150 MM**, $\lambda_D = 0,034$ W·m⁻¹·K⁻¹, LEPENÉ NA STENU LEPIACOU HMOTOU V KOMBINÁCII SO ZATLÁKACOU KOTVOU S OCELOVÝM TRŇOM NA KOTVENIE FASÁDNYCH IZOLAČNÝCH DOSIEK DO KERAMICKÝCH TVÁRNIC, PLNEJ PÁLENEJ TEHLY A DO BETÓNU. MINERÁLNA VLNA MUSÍ BYŤ V CELOM OBJEME VODOODPUDIVÁ - HYDROFOBIZOVANÁ - NAPR. ISOVER TF ALT ISOVER TF PROFÍ ALEBO EKVIVALENT 150 MM
- **IZOLANT:** FASÁDNE IZOLAČNÉ DOSKY NA BÁZE **EXPANDOVANÉHO POLYSTYRÉNU (EPS) HRÚBK 80 MM**, LEPENÉ NA STENU LEPIACOU HMOTOU 80 MM
- **LEPENIE:** JEDNOZLOŽKOVÁ PRÁŠKOVÁ LEPIACA A STIERKOVÁ HMOTA NA BÁZE CEMENTU, STIERKOVANIE TEPELNEJ IZOLÁCIE NA BÁZE MINERÁLNEJ VLNY, napr. **Sika ThermoCoat 1 Fix** 250 MM

HRÚBK NAVRHOVANEJ SKLADBY SPOLU: 250 MM

PRÍSLUŠENSTVO: OKENNÉ A DVEROVÉ DILATAČNÉ PROFILY, ROHOVÉ LIŠTY, NADOKENNÉ LIŠTY S ODKVAPOVÝM NOSOM A POD.

POZNÁMKY

- VÝROBNÚ DOKUMENTÁCIU SPRACUJE ZHOTOVITEĽ STAVEBNÝCH PRÁČ
- NAVRHOVANÉ MATERIÁLY A VÝROBKY SÚ REFERENČNÉ, V PRÍPADE ZMIEN JE POTREBNÉ ZACHOVAŤ TECHNICKÉ PARAMETRE A KVALITU, TIETO ZMENY JE NUTNÉ VOPRED OHĽÁSIŤ PROJEKTANTOVI A PÍSO MNE ICH ODSÚHLASIŤ

OBSAH

SKLADBY OBVODOVÝCH STIEN F02

ČÍSLO VÝKRESU

E1.1.3.11

NÁZOV PROJEKTU

SOCIÁLNO-KOMUNITNÉ CENTRUM, BERNOLÁKOVO

ZODPOVEDNÝ PROJEKTANT: Ing. Ján Majerník

VYPRACOVAL: Ing. Lukáš Friedel

parc. č. 2773/457, 2773/458, 2773/459, 2773/460,
2773/461, 2773/462,
Lekárska ulica, 900 27 Bernolákovo

INVESTOR
DULOS, s. r. o., Súľovská 2 Bratislava
821 05

PROJEKTANT
miestor s.r.o.
Račianska 78
831 02 Bratislava

KONTAKT
+421 908 092 924
+421 902 311 435
atelier@miestor.sk

miestor